

# **Políticas Sociais no Brasil**

**Paulo Roberto Corbucci**

**Coordenador de Educação da Diretoria de Estudos e  
Políticas Sociais do IPEA**

**Vitória, julho/2010**

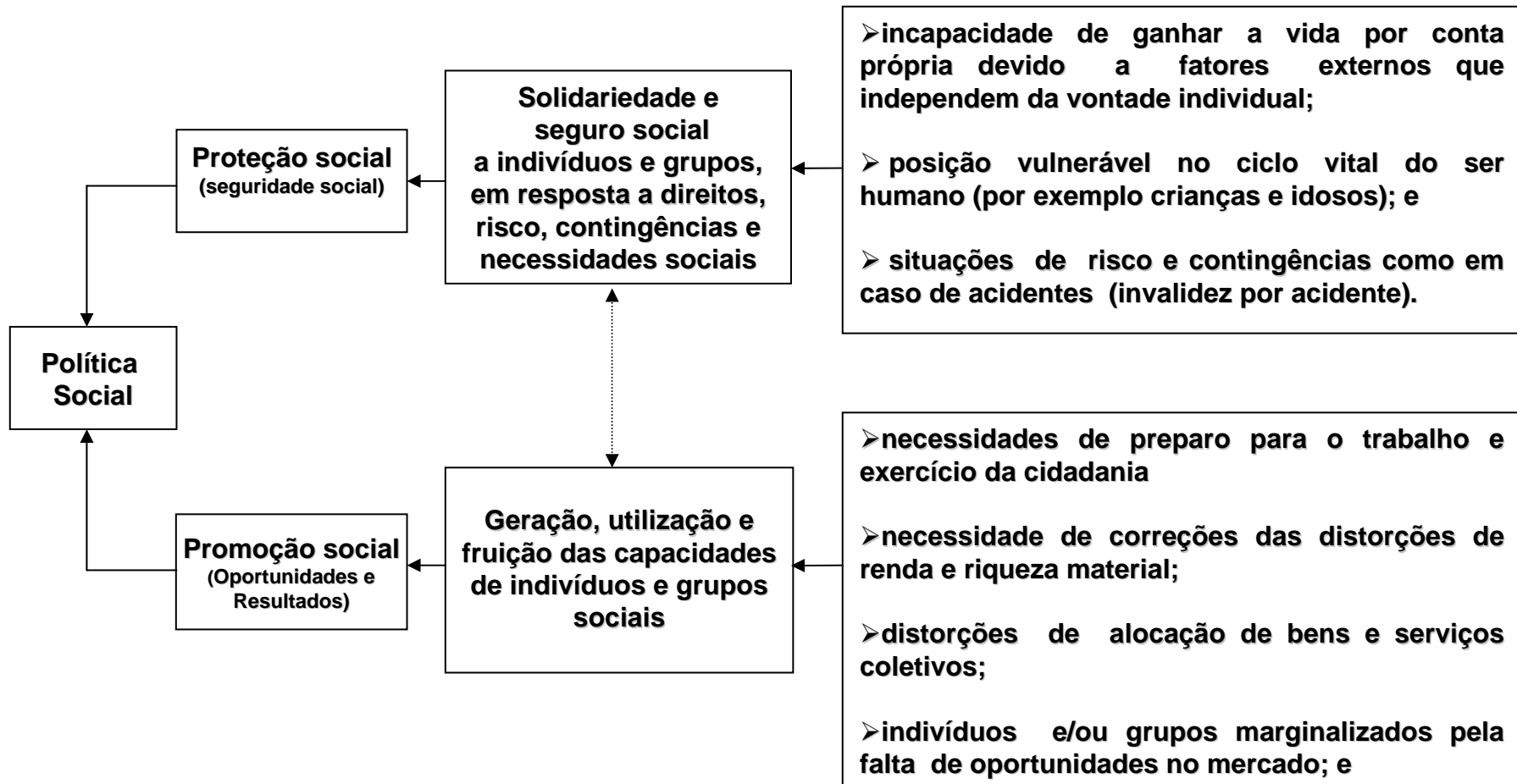
# Algumas características:

- Políticas sociais são formas mais ou menos institucionalizadas que as sociedades vão construindo a partir de seu processo histórico para proteger e/ou promover parte ou todos os seus membros.
- No Brasil é, em grande medida, efetuada enquanto programas e ações do Estado para atender **direitos sociais** e cobrir **riscos, contingências e necessidades**;
  - Afeta vários dos elementos que compõem as condições básicas de vida da população;
  - Em particular, no que diz respeito à redução da **pobreza e desigualdade**.
- Começa a regular direta ou indiretamente o volume, as taxas e os comportamentos do emprego e do salário na economia.
- Busca se organizar em caráter de **sistemas** mediante:
  - **Coordenação e articulação nacional**;
  - **mecanismos de financiamento**.

## Objetivos

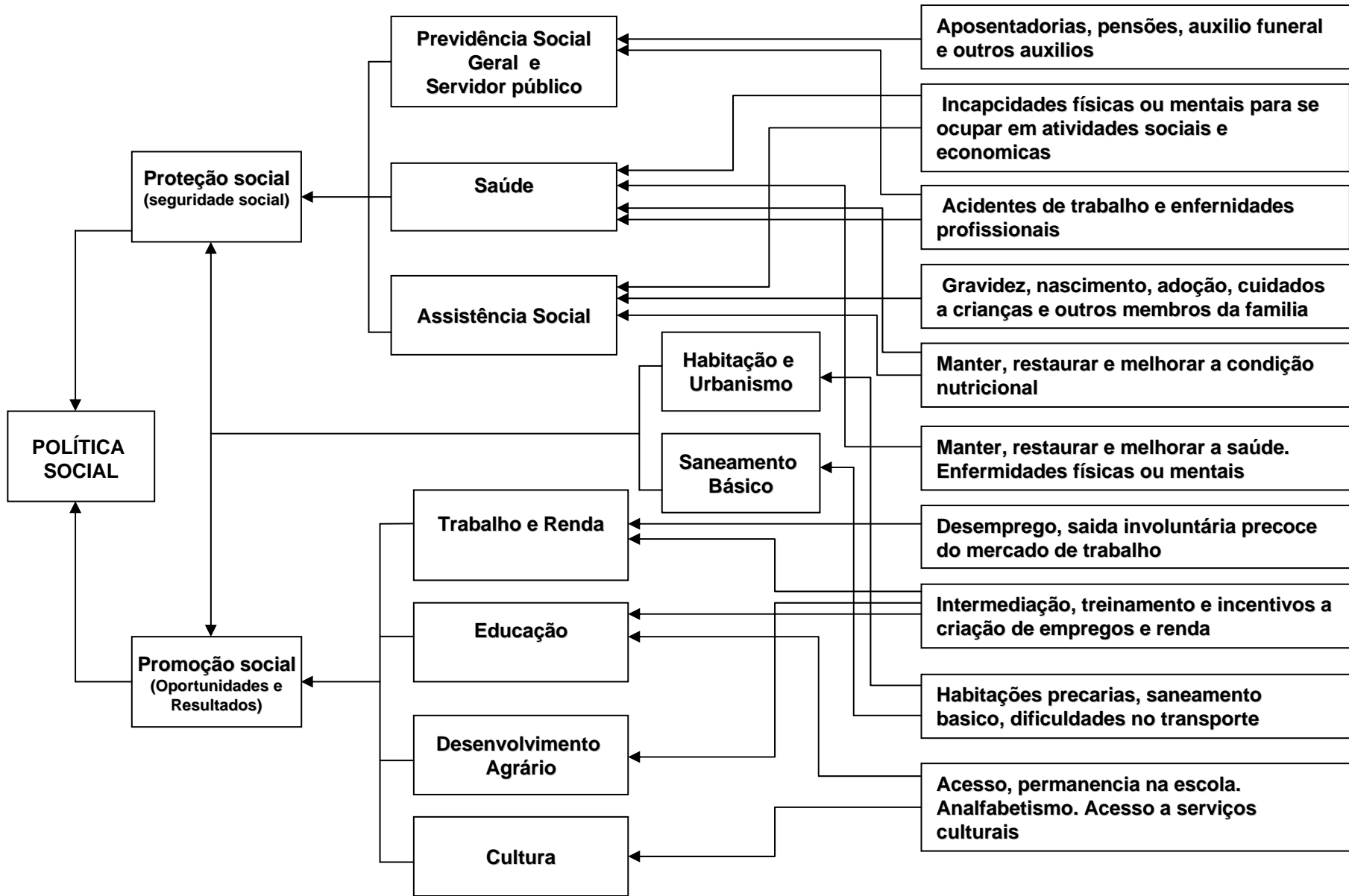
## Tipo da ação

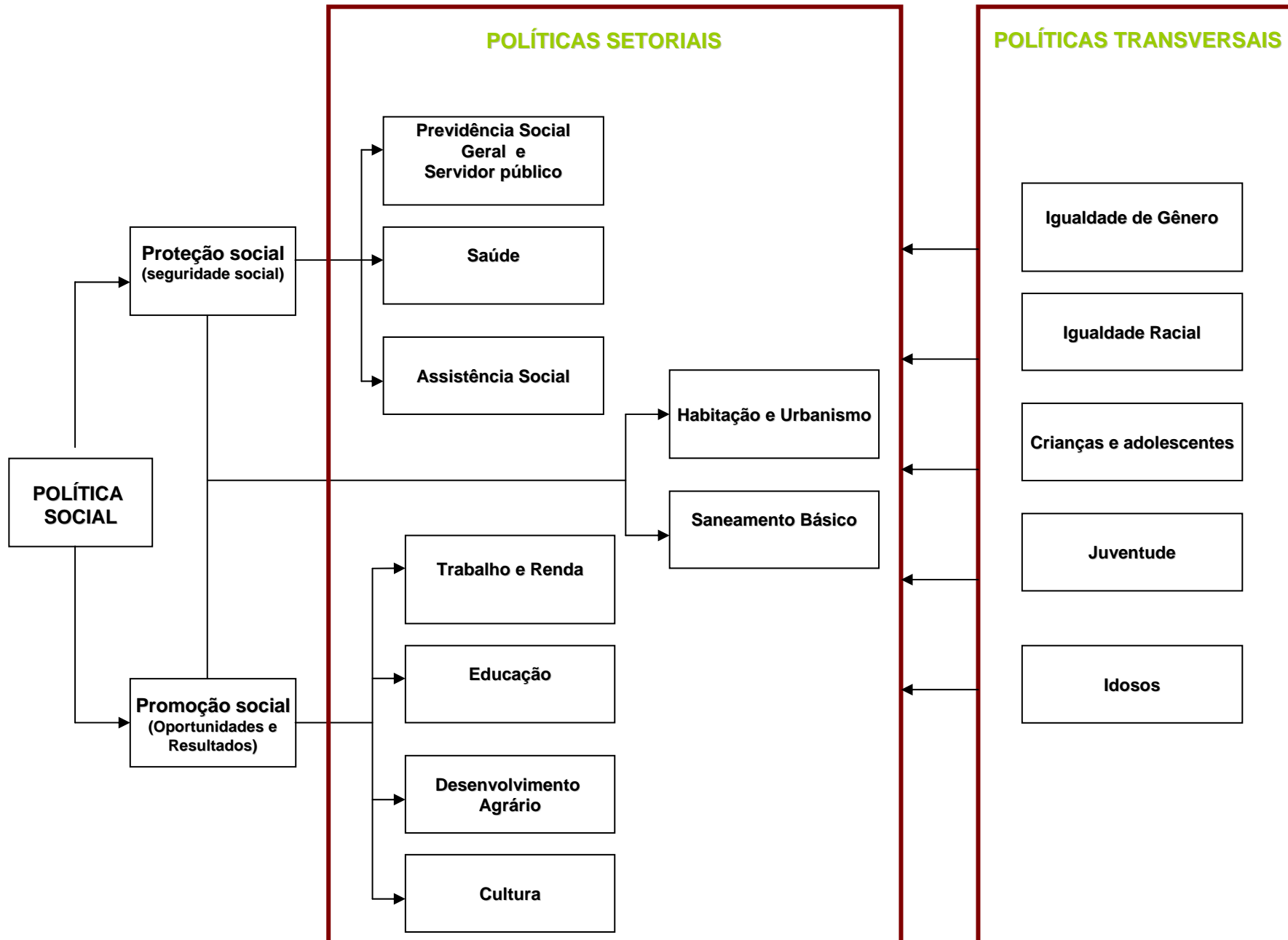
## Riscos, contingências e necessidades



**Políticas Setoriais**

**Riscos, contingências e necessidades**

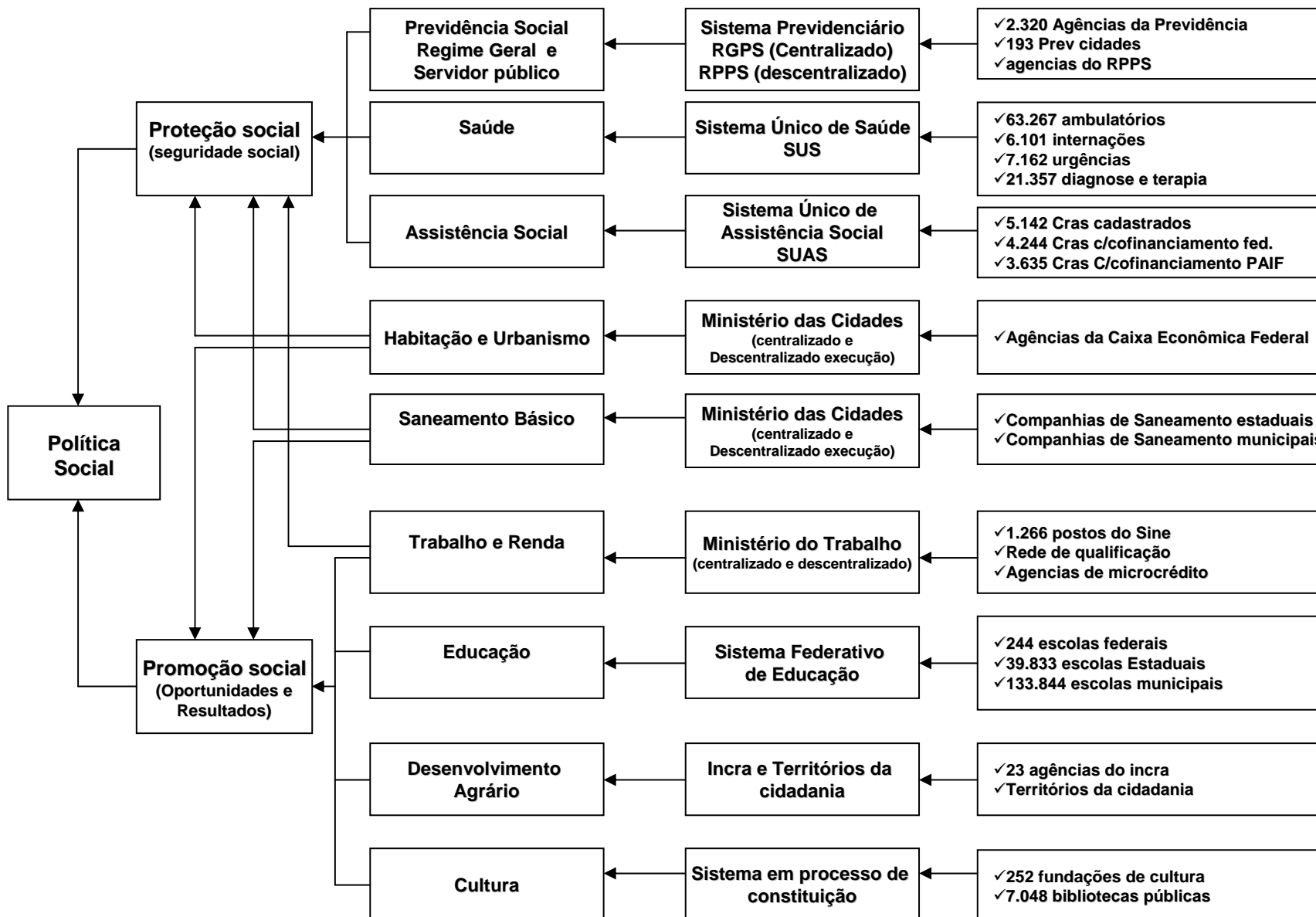


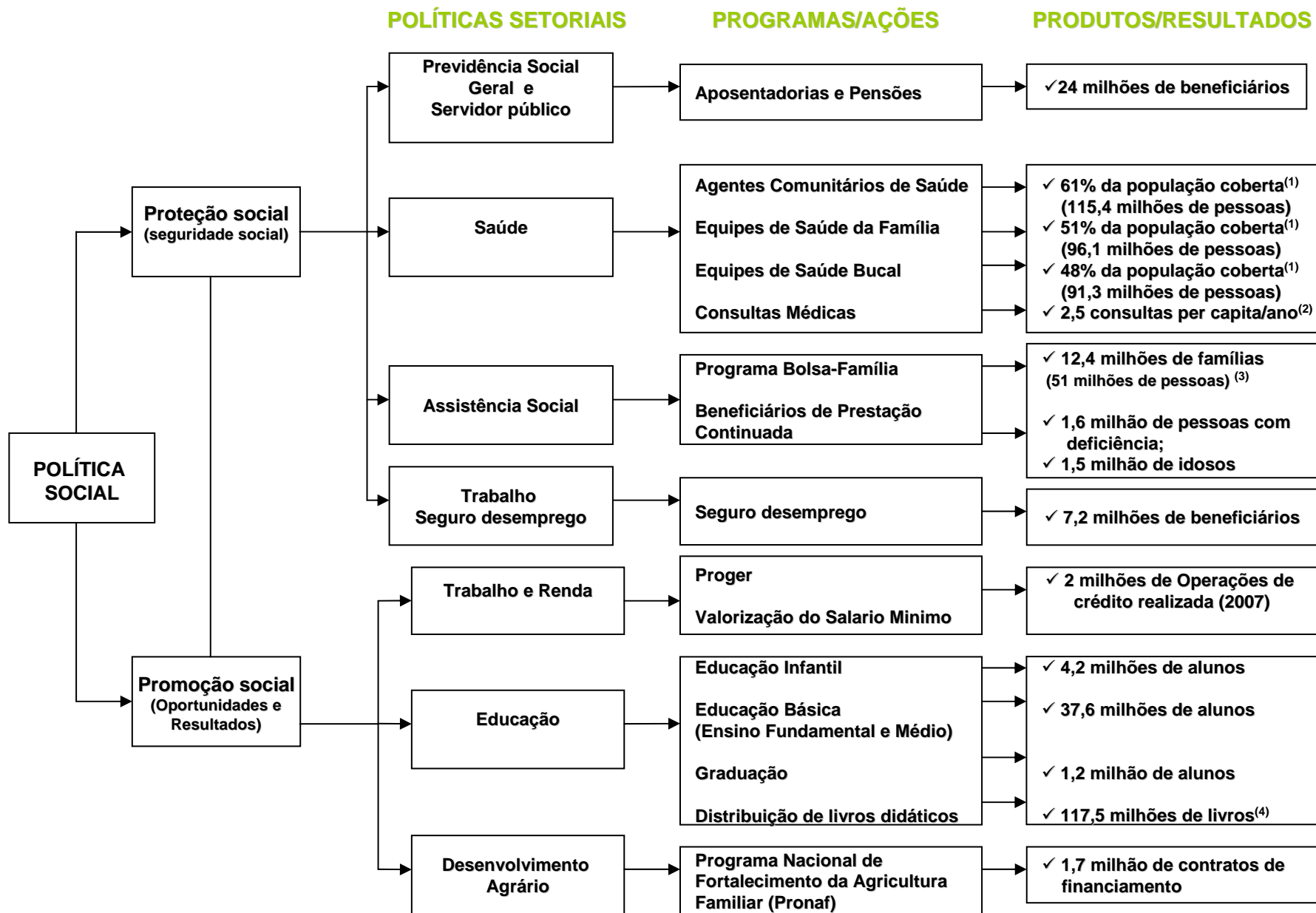


**POLÍTICAS SETORIAIS**

**GESTÃO/ORGANIZAÇÃO**

**APARATO DISPONÍVEL**





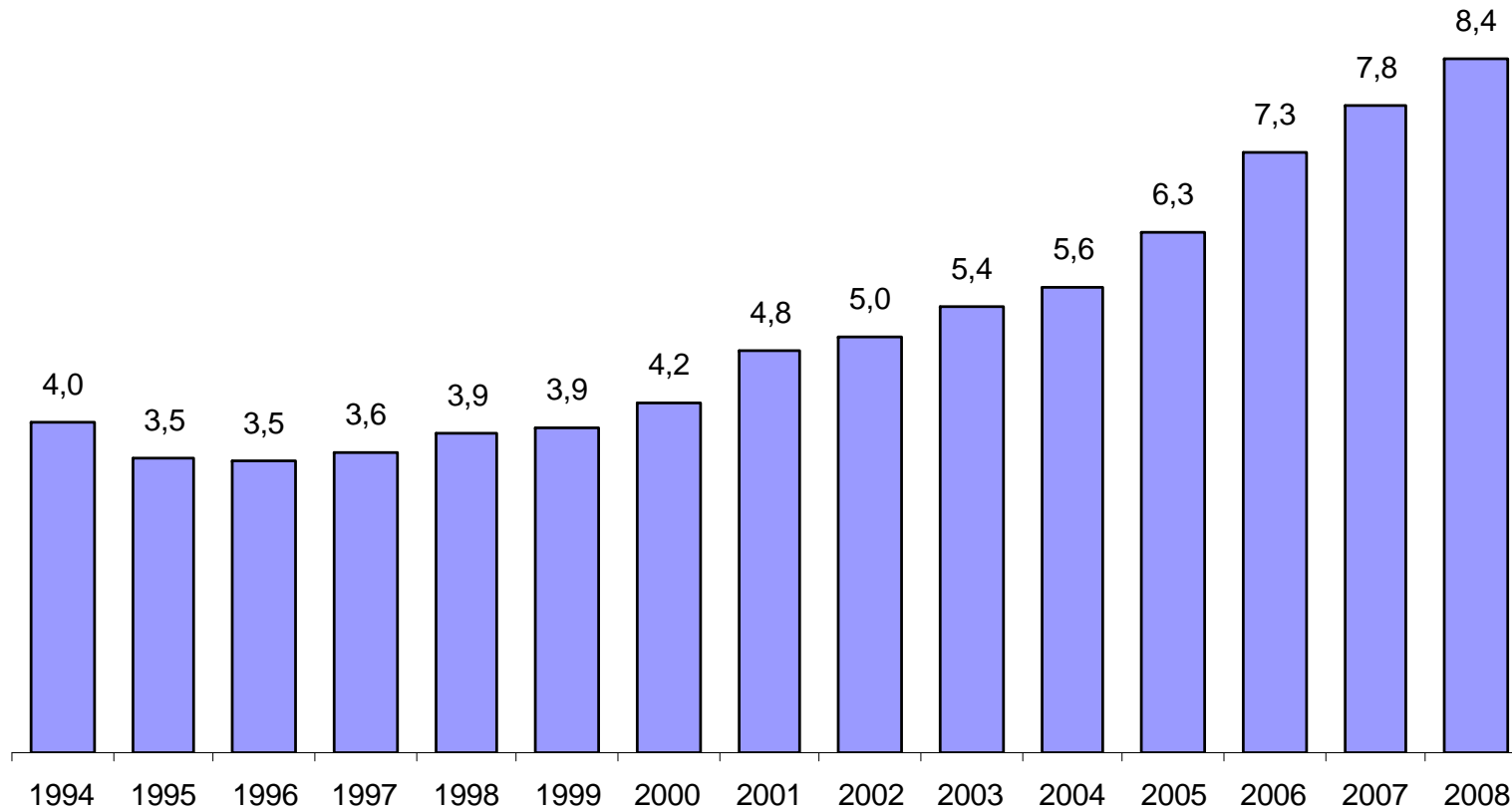
(1) Departamento de Atenção Básica, Ministério da Saúde. Ano: 2009

(2) RIPS. IDB (2008)

(3) MDS. Ano: 2009

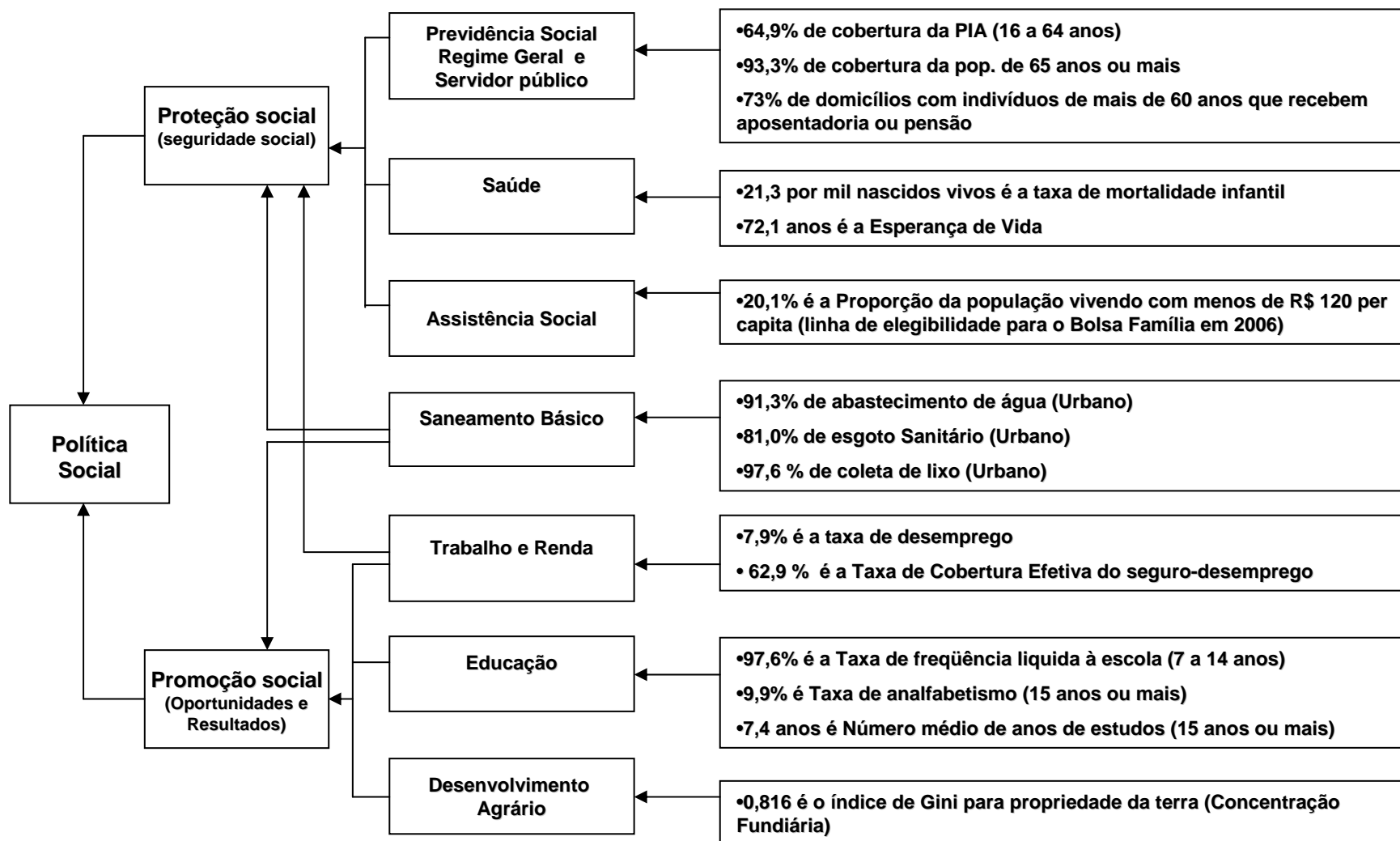
(4) Em 2009, de acordo com o MEC, foram adquiridos 103,5 milhões de livros para o Ensino Fundamental, 11,2 milhões para o Ensino Médio e 2,8 milhões para alfabetização de jovens e adultos

# Valor do Salário Mínimo em US\$ PPC por dia 1994-2008



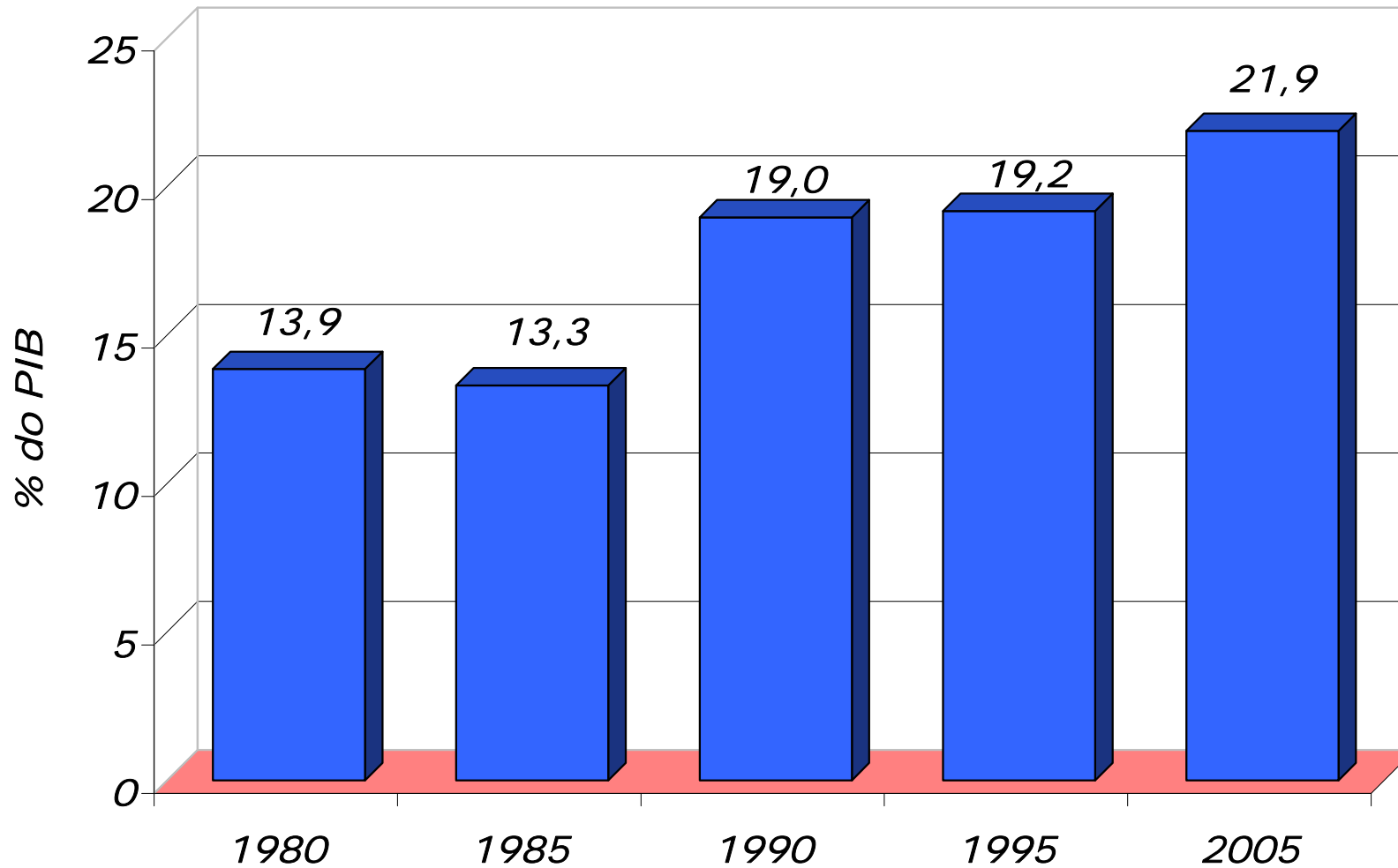
## POLÍTICAS SETORIAIS

## INDICADORES SOCIAIS



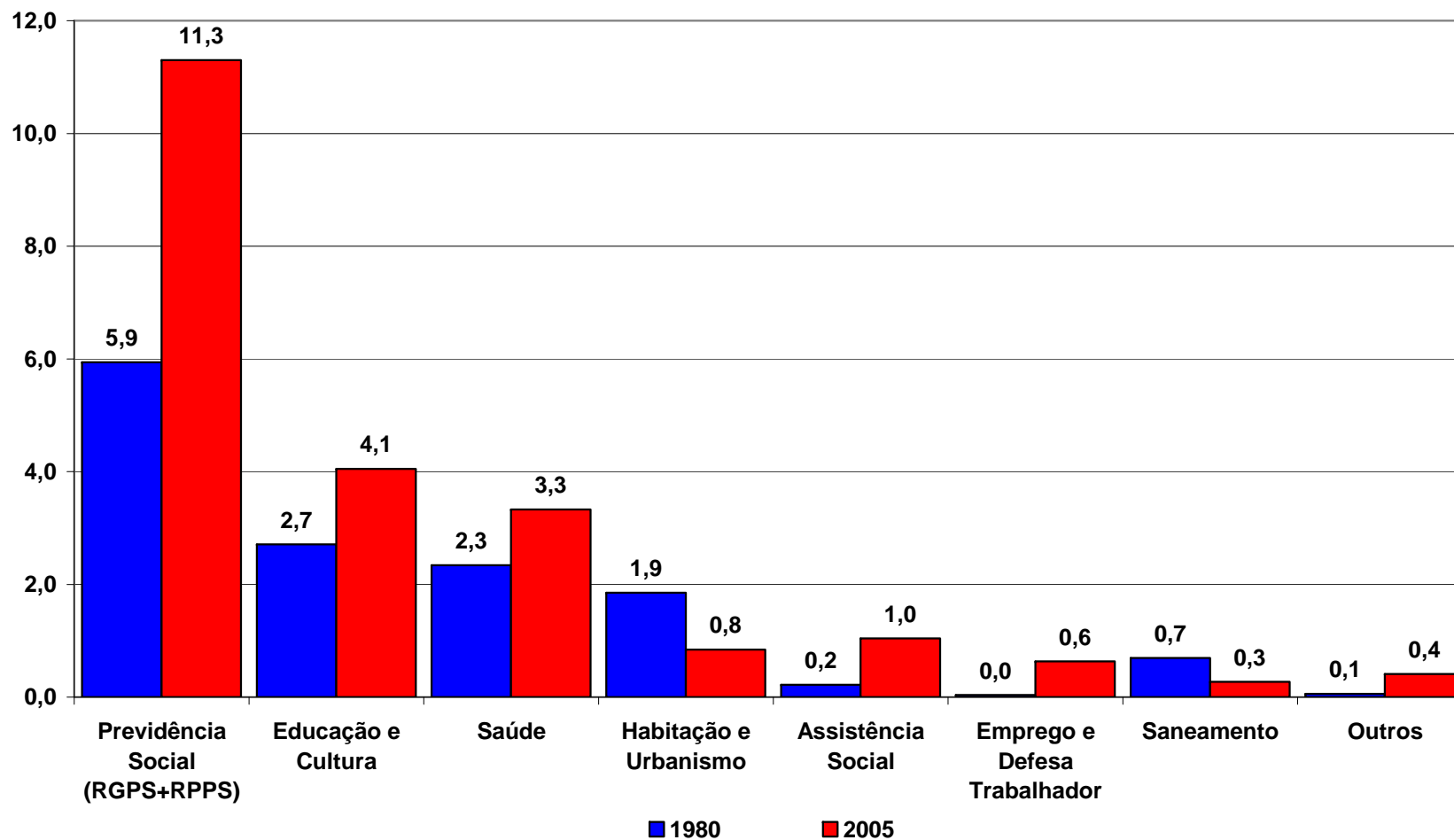
# Gasto público na Política Social

Em % do PIB



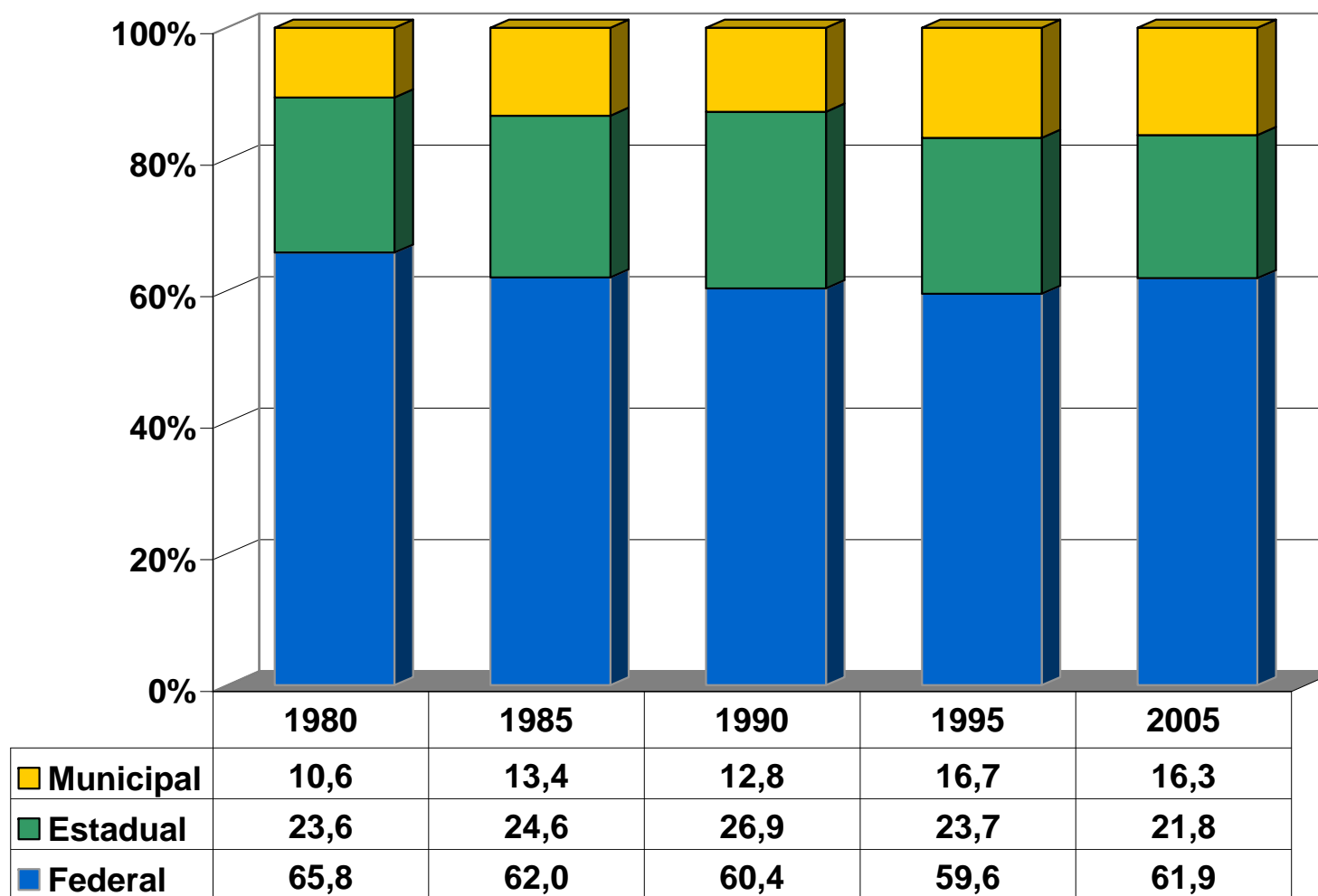
Fontes: Para 1980,1985 e 1990: Médici e Maciel (1996); Para 1995: Fernandes et alli (1998); 2005: elaboração própria

# Gasto público na Política Social, por Áreas de atuação (em % do PIB)



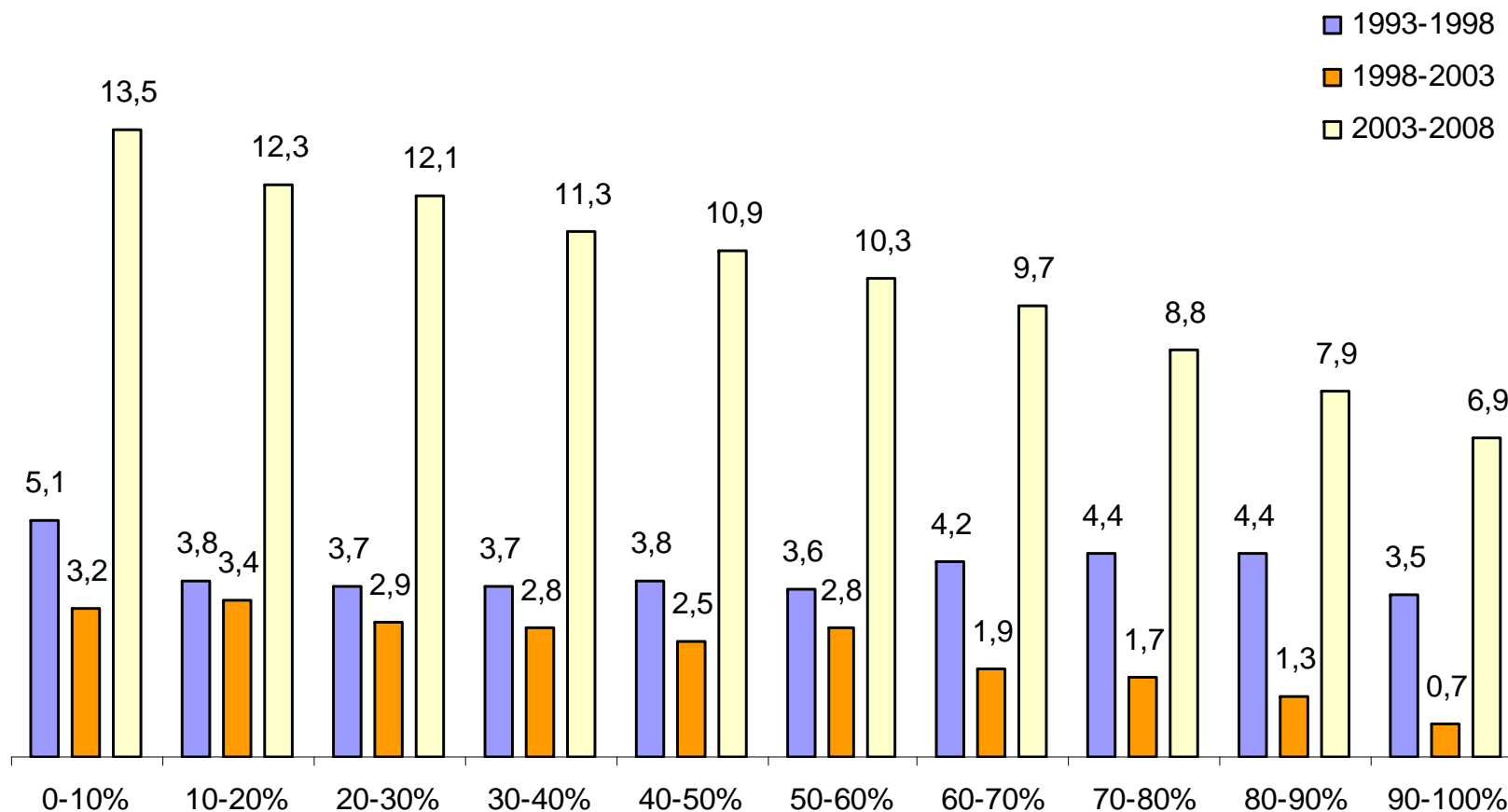
Fontes: Para 1980, 1985 e 1990: Médici e Maciel (1996); Para 1995: Fernandes et alii (1998); 2005: elaboração própria

# Gasto público na Política Social, participação % das esferas de governo

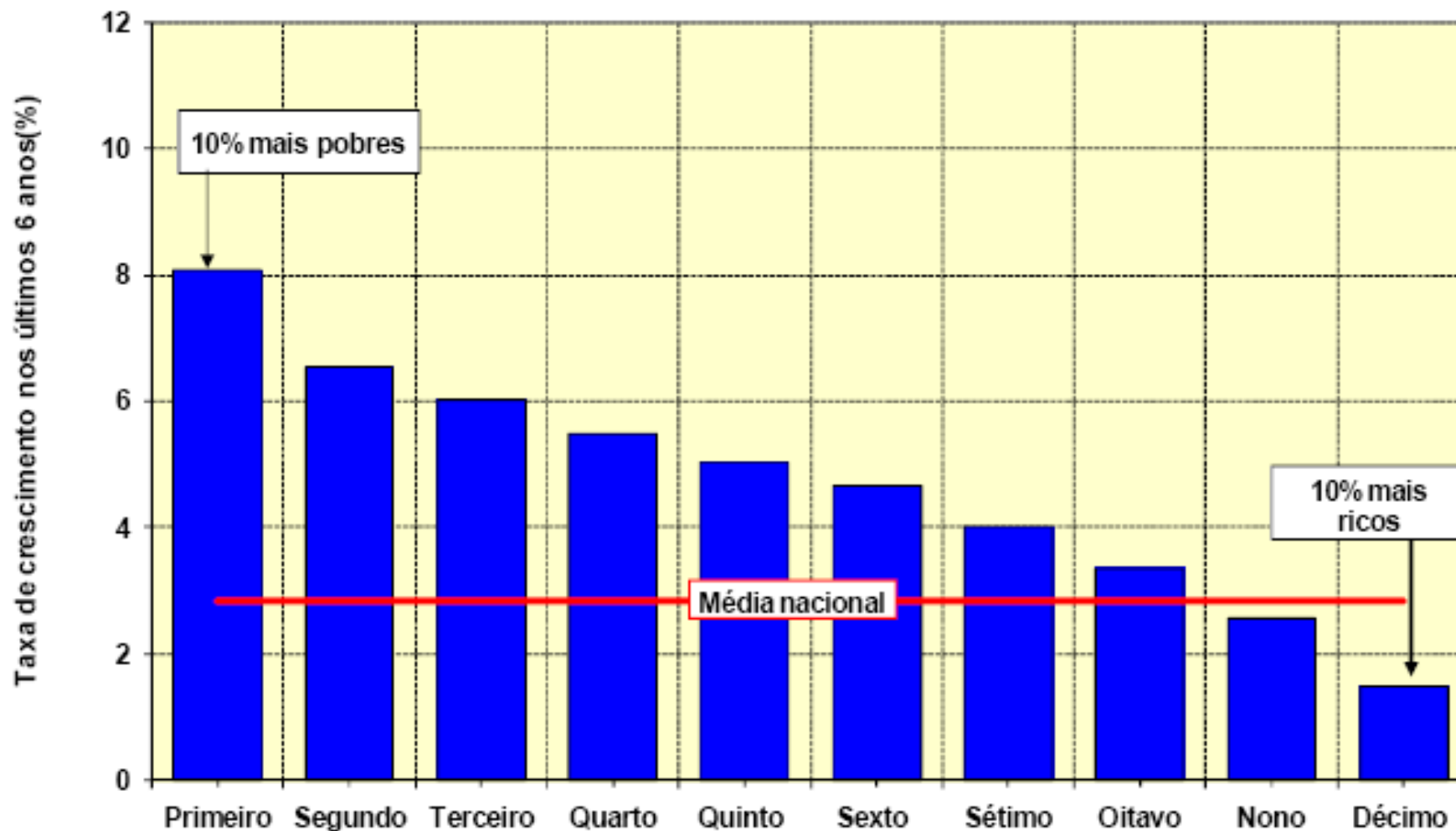


Fontes: Para 1980,1985 e 1990: Médici e Maciel (1996); Para 1995: Fernandes et alli (1998); 2005: elaboração própria

# Crescimento médio anual da renda domiciliar *per capita* em US\$ PPC por dia segundo décimos de sua distribuição

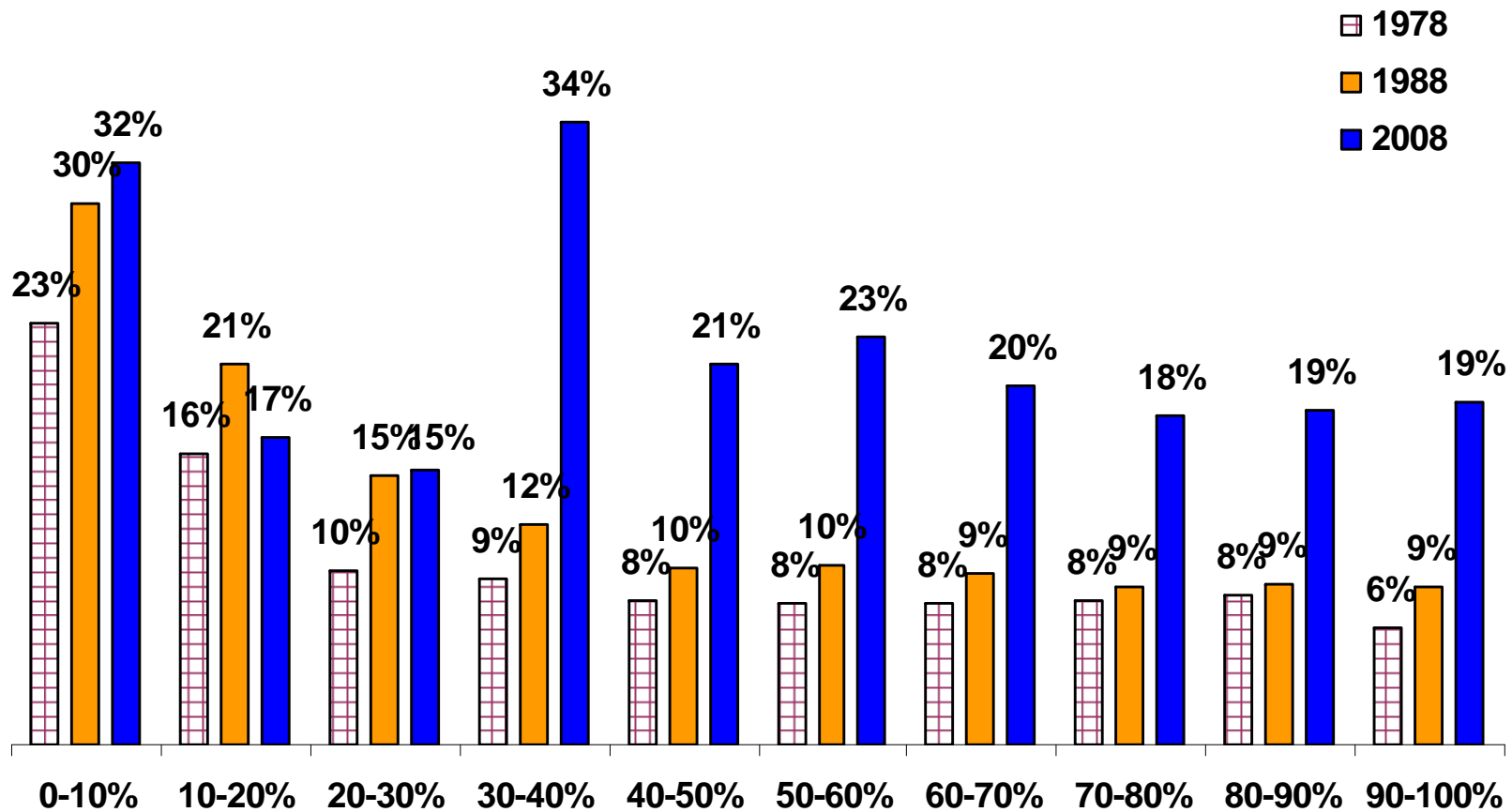


## Taxa de crescimento médio da renda domiciliar per capita por décimos da distribuição nos últimos 6 anos: Brasil, 2001 a 2008

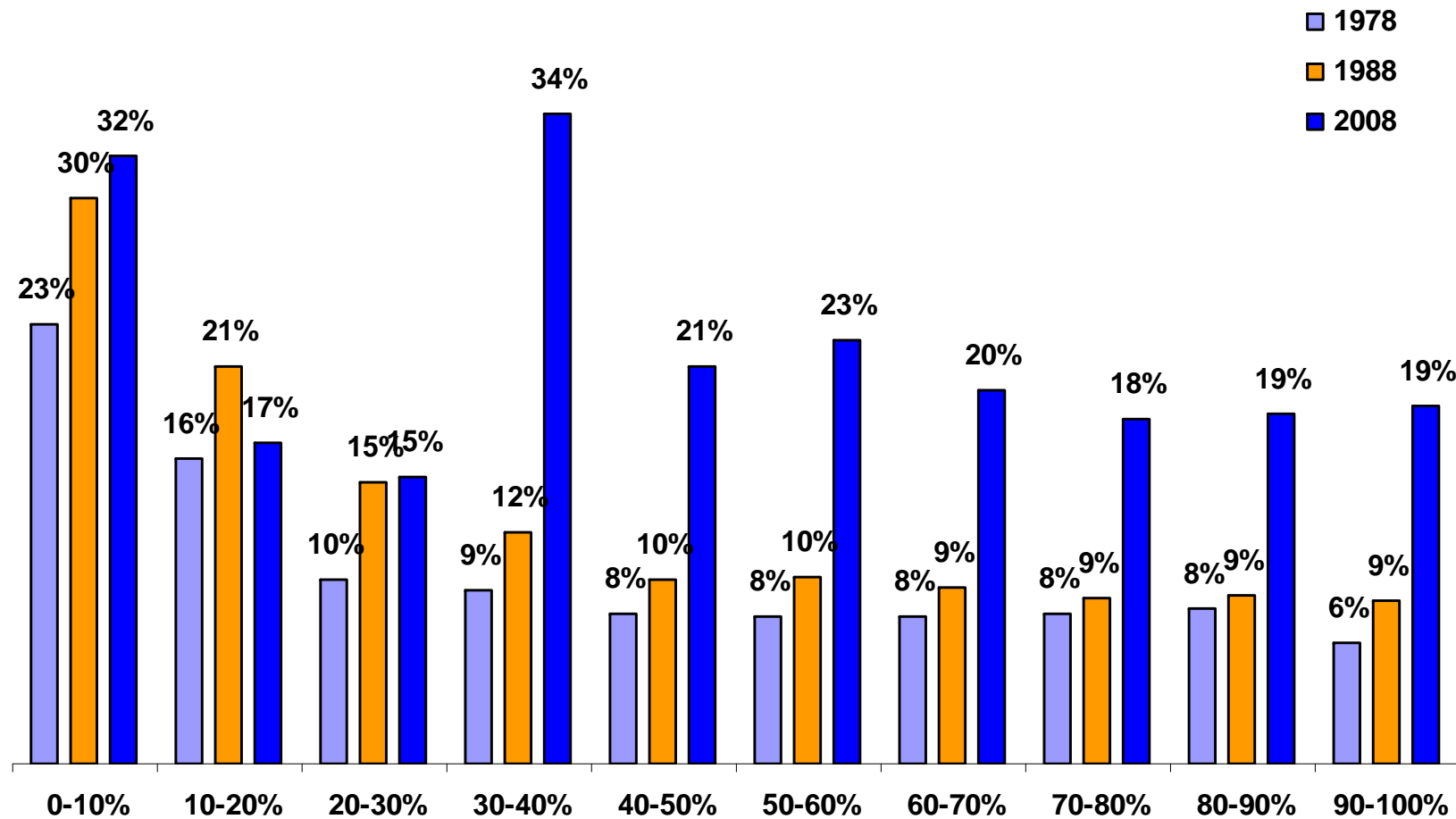


Fonte: Estimativas produzidas com base na Pesquisa Nacional por Amostra de Domicílios (PNAD) de 2001 a 2008.

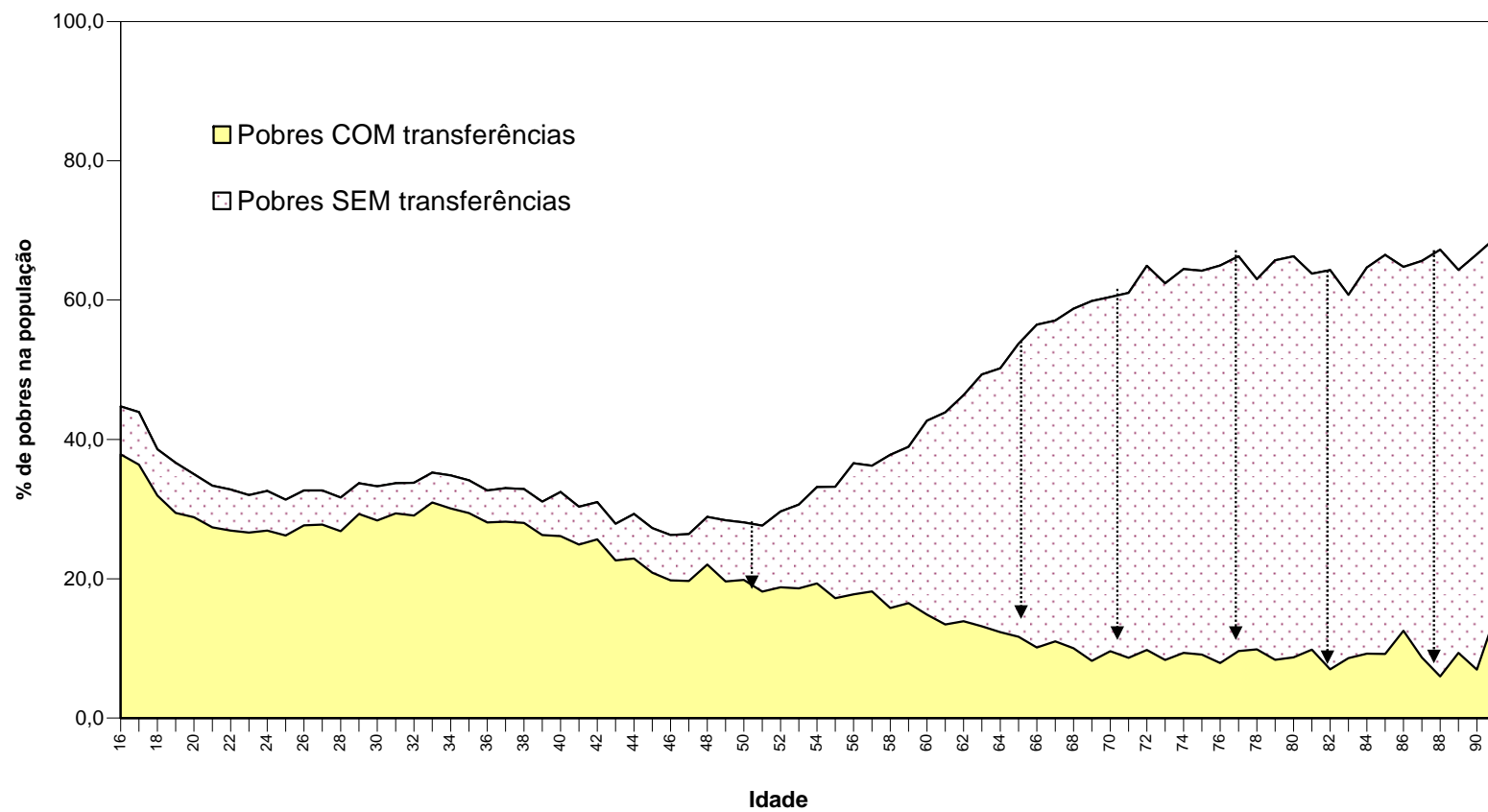
# Efeito das transferências da Política Social sobre a renda 1978, 1988 e 2008



# Participação das transferências da seguridade social no rendimento médio mensal das famílias por decil de renda familiar. Brasil, 1978, 1988 e 2008

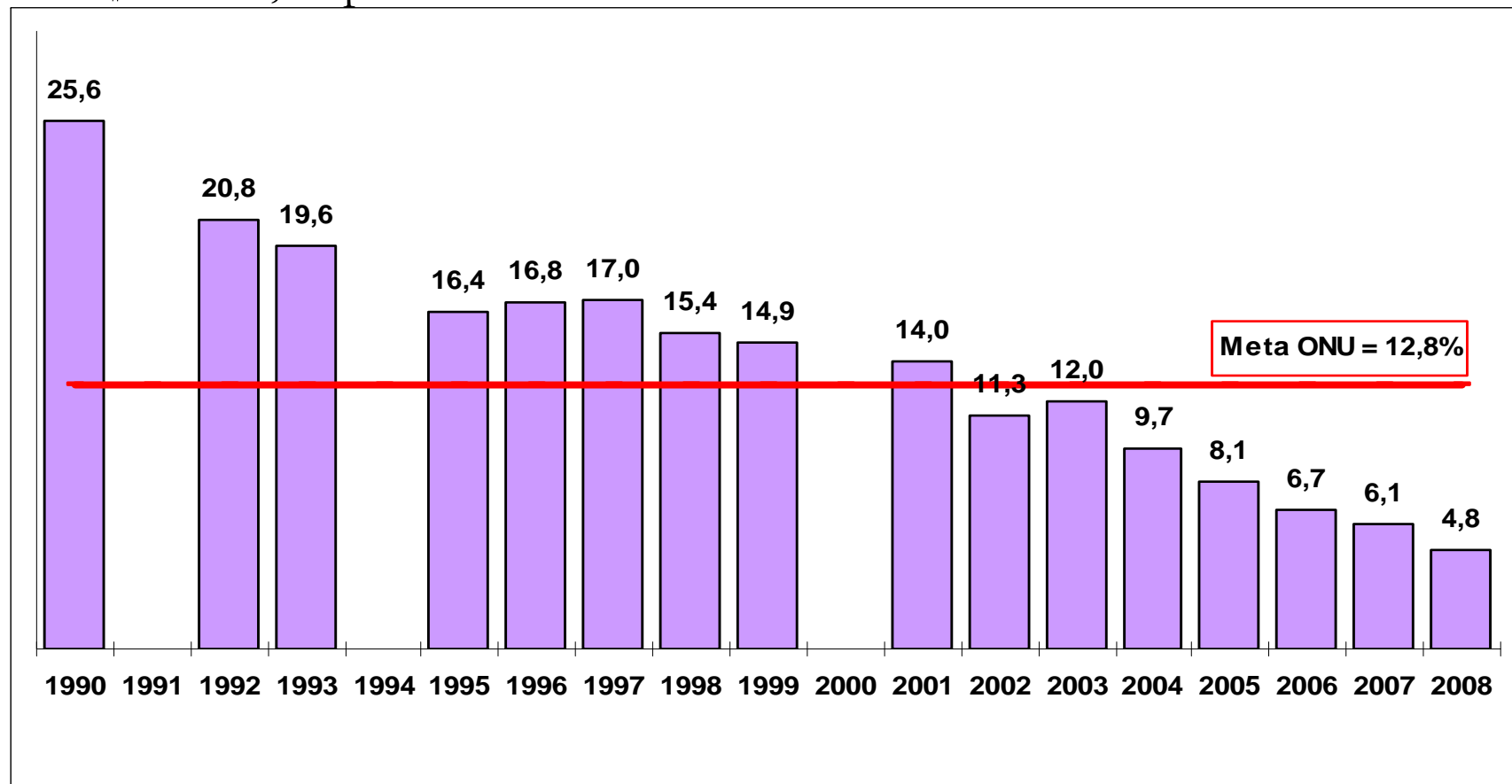


# Efeito das Políticas de transferências sobre a pobreza 2008



# Pobreza extrema é hoje menos de um quinto daquela em 1990...

Porcentagem da população sobrevivendo com menos de US\$ PPC 1,25 por dia



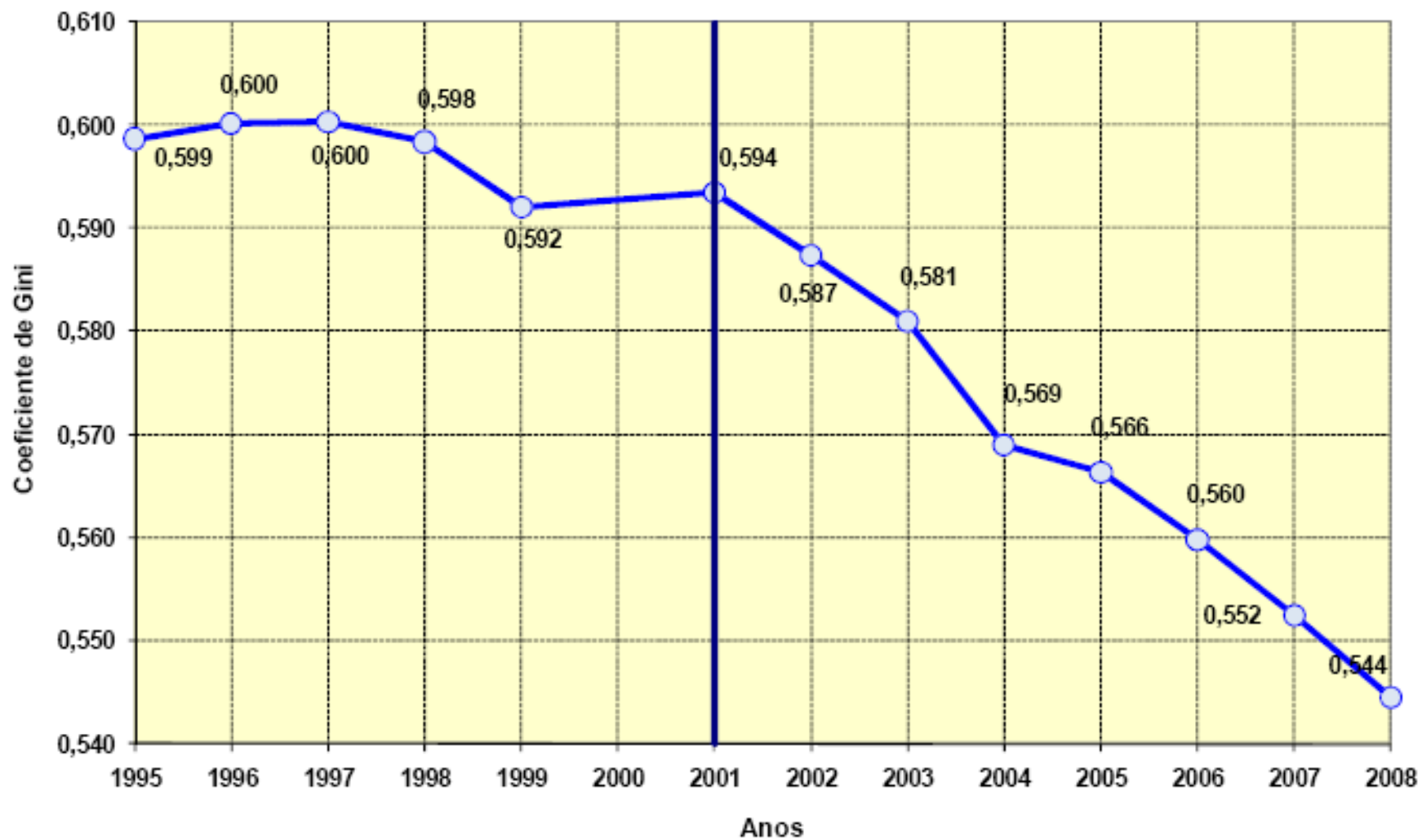
**Fontes:**

Renda: IBGE, Pesquisa Nacional por Amostra de Domicílios, PNAD.

Fatores PPC: Nações Unidas, Divisão de Estatísticas (Banco Mundial, ICP 2005).

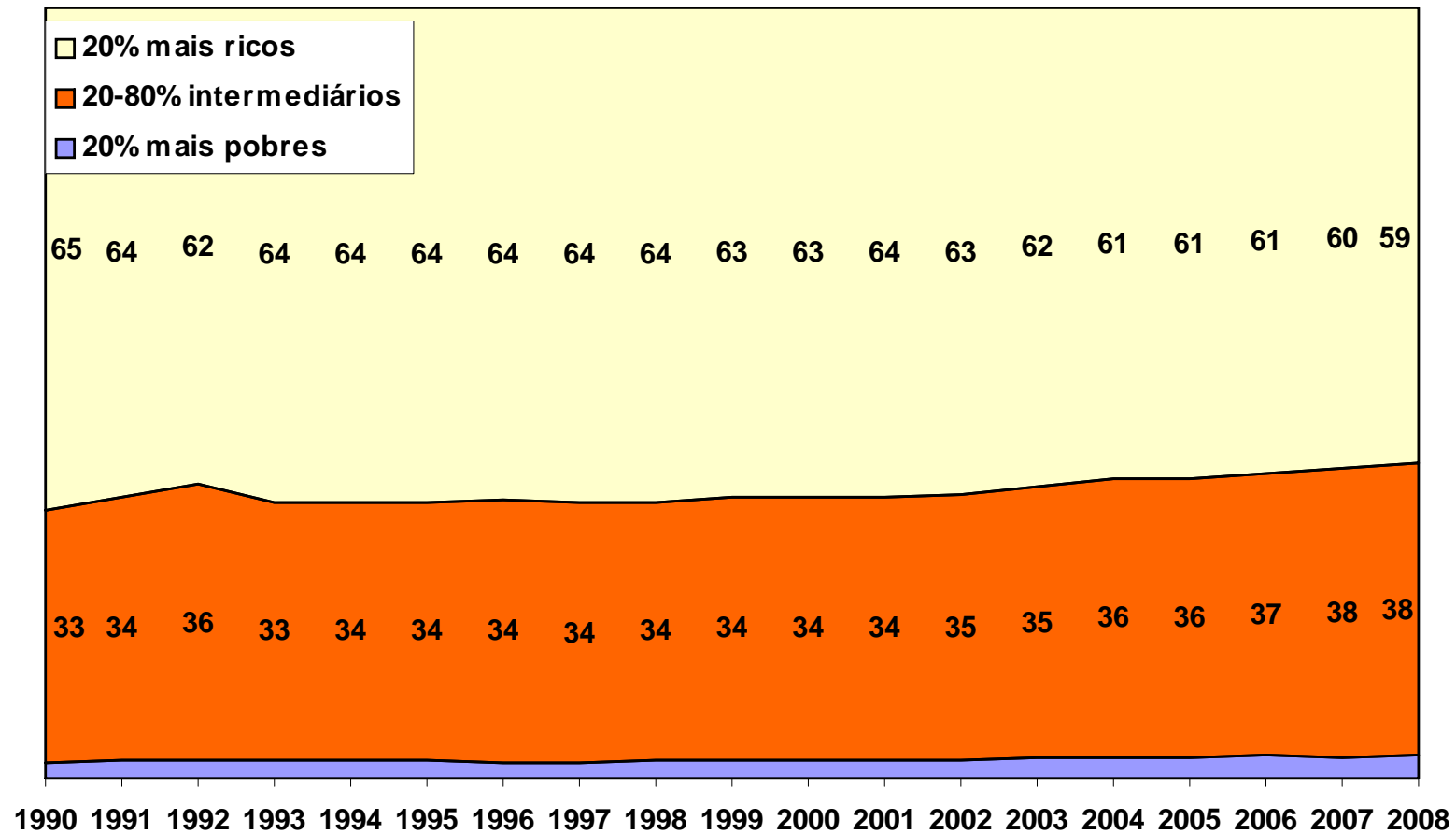
Inflação média anual do Brasil e dos EUA: Fundo Monetário Internacional, World Economic Outlook, 2009.

## Evolução da desigualdade na renda domiciliar *per capita* segundo o coeficiente de Gini: Brasil, 1995 a 2008



Fonte: Estimativas produzidas com base na Pesquisa Nacional por Amostra de Domicílios (PNAD) de 1995 a 2008.

# Porcentagem da renda nacional detida por estratos de renda



# *Situação atual*

- *Abrangência:*
  - ampliação dos **direitos sociais** mas o sistema tem limites por ser, em grande parte, ancorado nos seguros sociais (contribuinte)
  - ampliação de benefícios em bens e serviços, mas com problemas na qualidade;
  - Ampliação das transferências de renda, mas de forma não homogênea;
  - Ampliação de beneficiários, mas ainda não cobrindo parte da população.
- *Gestão/organização:*
  - **descentralização** de responsabilidades com pouca sinergia;
  - não estruturação como sistema em algumas áreas (cultura);
  - ampliação da **privatização** em algumas áreas da política social (Previdência; Saúde, Educação);
  - gestão administrativa de políticas, programas e ações de forma burocrática e sem cultura de metas e avaliação; e
  - **transversalidade** em processo de ampliação;
- *Participação social:*
  - em processo de ampliação, mas ainda interferindo pouco nos processos de implementação e avaliação.
- *Financiamento e gasto:*
  - Estrutura de financiamento **altamente regressiva** no que diz respeito a renda e pouco atuante no que diz respeito aos estoques de riqueza.
  - **Gasto social** pouco progressivo